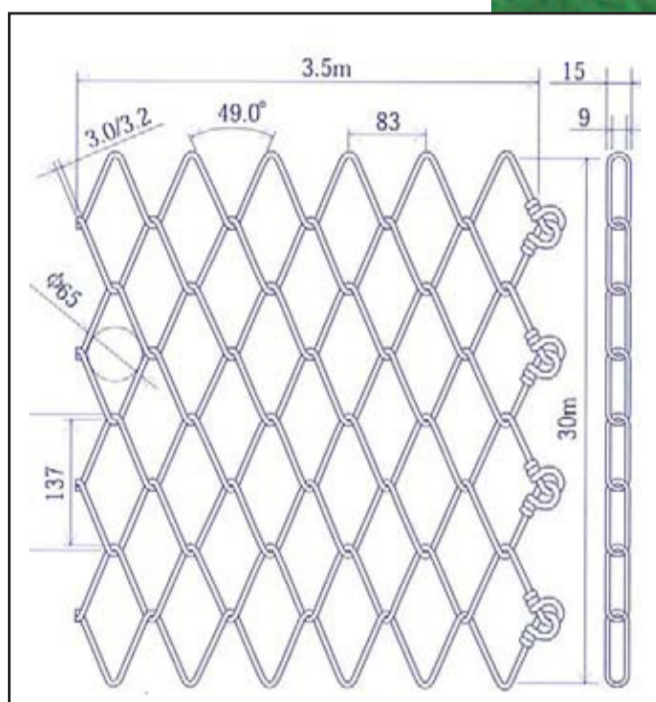
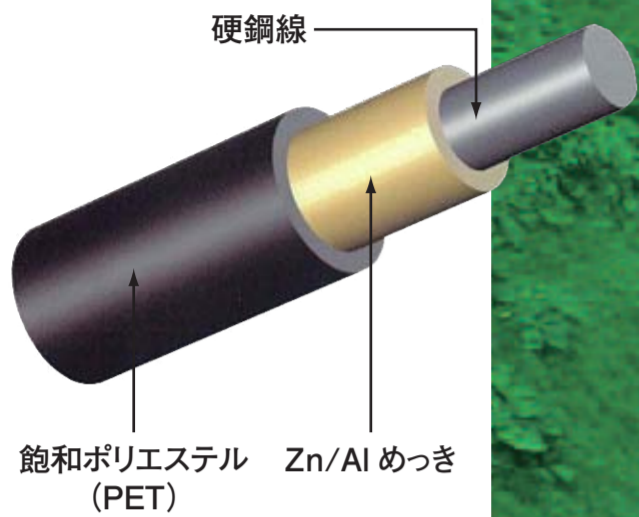




高強度ネット斜面安定工

パワーネット (TECCO)

パワーネット工法は、素線強度 $1,770\text{N}/\text{mm}^2$ の高強度ネットにスパイクプレート（支圧板）とネイルを介して初期導入力を与え、表層を支圧することにより斜面の安定を図ります。



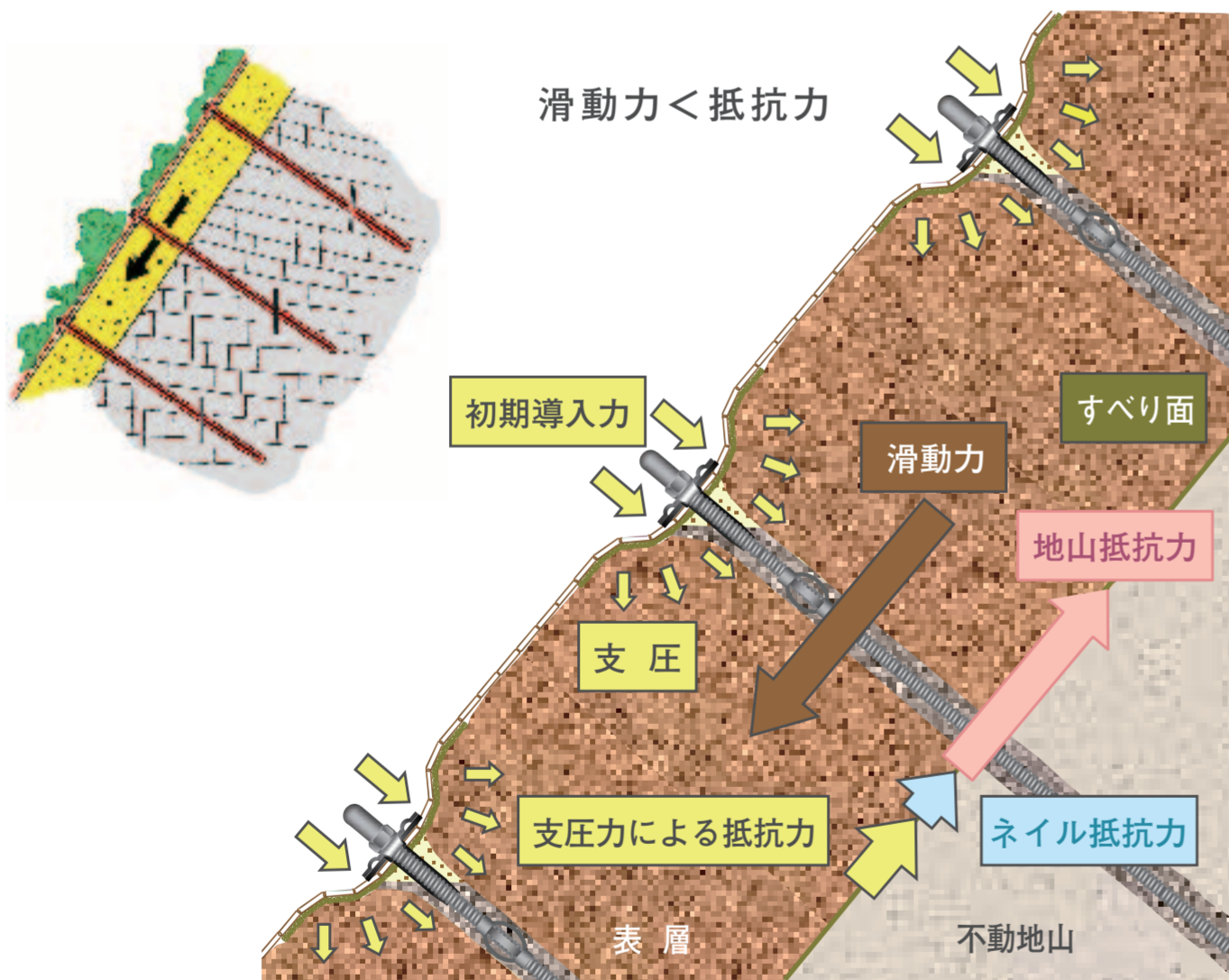
TECCO® ネットの形状

斜面安定工の新しい『かたち』



パワーネット工法 (TECCO) の特長

- 高強度ネット、スパイクプレート、ネイルを一体化させることにより、従来工法の課題であった土塊の摩擦力不足による崩壊を克服しました。
- 高強度ネットの柔らかな面構造により、滑ろうとする土塊全体を抑止するほか、地震力時の一時的な地盤の変形などにも追随できます。
- 高強度ネットは金網の形状で斜面になじみやすいほか、地山を残すことにより自然植生の回復を図ることができるなど、環境にやさしい工法です。
- ネット部材はコンクリート類に比べると取扱いが容易であり、施工も簡便です。
- ネット構造を主体とする単純な構造は、施工期間を短縮、費用対効果を高めます。



パワーネット工法 (TECCO) による斜面安定



自然の植生を生かした施工例



樹木を残した施工例



平滑な法面の施工例



劣化したモルタル吹付工の補修として (施工前)