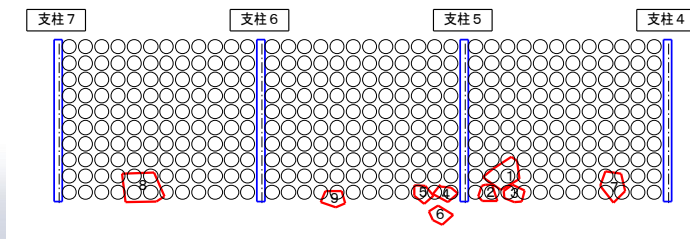


落石等捕捉事例

場所	高知県
施工年	平成12年8月
設置目的	落石対策
柵仕様	RX-150 H=4m L=63m
発生現象及び規模	落石(複数)
推定落石エネルギー	約1,300kJ
発生誘因	地震(平成13年3月 芸予地震)

落石位置図



小割が必要であるとした落石とその捕捉位置

状況写真



落石の推定発生源 〇位置
落石の推定落下高さ H=100m



支柱基礎はコンクリートブロック



落石が集中したスパン(支柱5)

状況写真



支柱番号⑤ 主要な落石寸法

落石1: $1.5 \times 0.8 \times 1.2 = 1.44\text{m}^3$

$W = 1.44\text{m}^3 \times 2.6 = 3.74\text{tf}$

落石2: $1.6 \times 0.6 \times 0.6 = 0.58\text{m}^3$

$W = 0.58\text{m}^3 \times 2.6 = 1.51\text{tf}$

