



土石流工事安全対策工

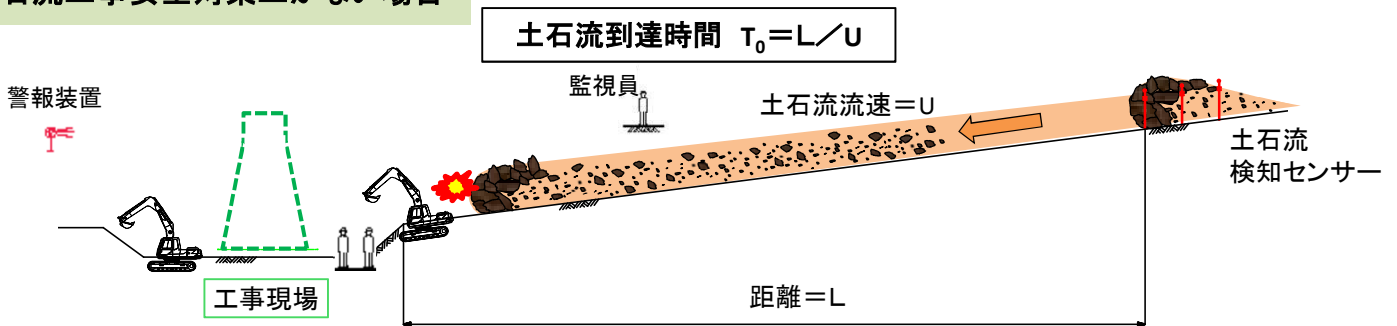
TAMPOバリア

砂防工事現場の上流側に設置することで土石流発生時、土石流を一時的に捕捉し、砂防工事現場の作業員及び重機等の退避時間を稼ぎます。

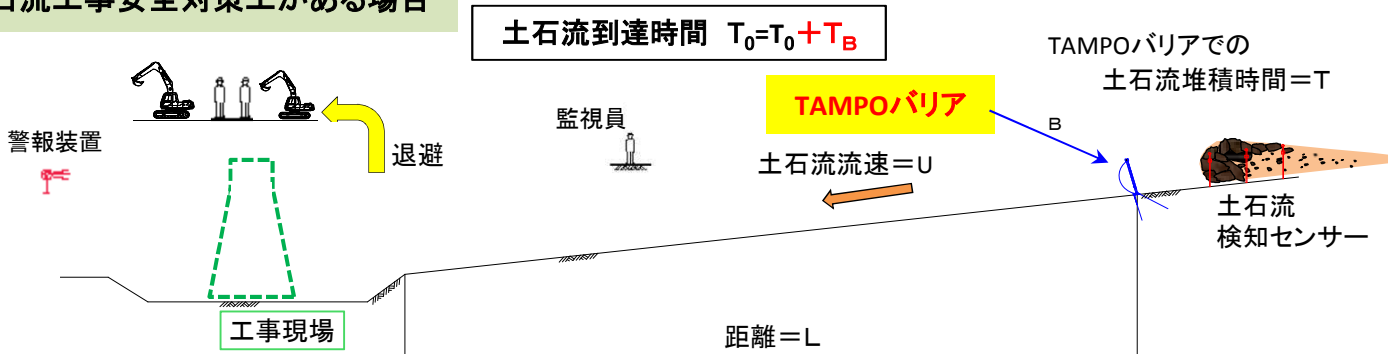


TAMPOバリアの効果

土石流工事安全対策工がない場合



土石流工事安全対策工がある場合



安全対策工設置による土石流到達時間の増加